

Firmato digitalmente da
MARIANO COSIMO MERICO
 CN = MARIANO COSIMO MERICO
 O = MARIANO COSIMO MERICO
 C = IT

COMUNE DI GIURDIGNANO

- Provincia di Lecce -

PROGETTO PER LA COSTRUZIONE DI UNA MINI AREA DI SOSTA AI SENSI DELLA L.R. DELL'11/02/99 n. 11

LOCALITA' : MONTE POLONI

PROPRIETA' : Avv. Francesca VILEI

ALL.
4

CALCOLO GRAFO ANALITICO DELLA
 SUPERFICIE COPERTA E DEL VOLUME

IL PROGETTISTA

DOTT. ARCH. MARIANO MERICO

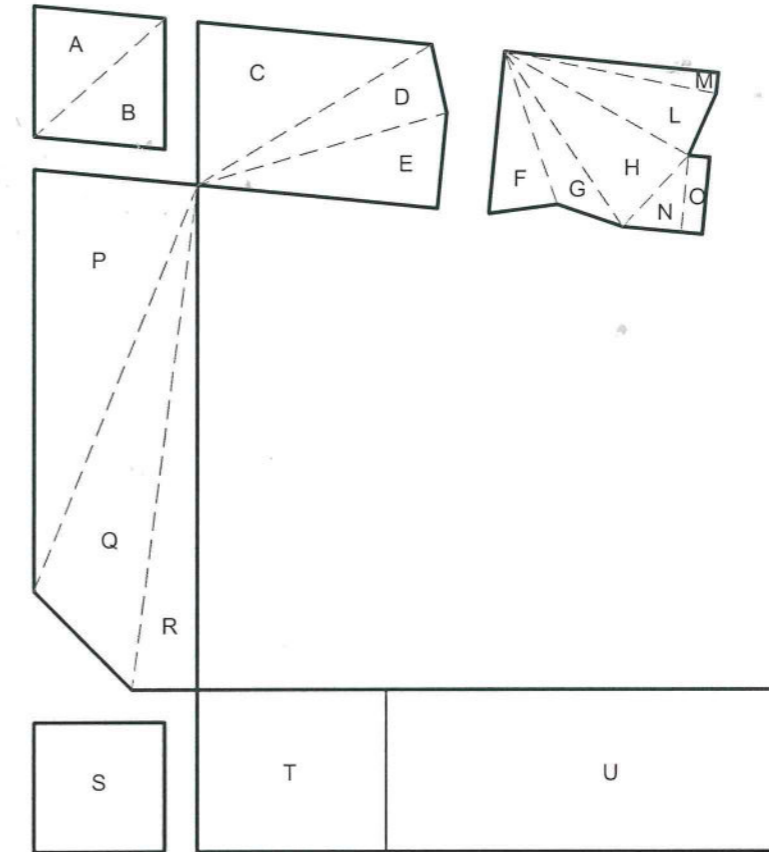


IL COMMITTENTE

AVV. FRANCESCA VILEI

REV.	DATA	DESCRIZIONE
	DICEMBRE 2021	

CALCOLO GRAFO ANALITICO DELLA SUPERFICIE COPERTA E DEL VOLUME



A - 10.79 X 5.96/2 = 32.15 X 4.00 = 128.60
B - 10.79 X 5.96/2 = 32.15 X 4.00 = 128.60
C - 16.74 X 8.60/2 = 71.98 X 4.00 = 287.92
D - 16.74 X 4.07/2 = 34.06 X 4.00 = 136.26
E - 15.88 X 5.49/2 = 43.59 X 4.00 = 174.36
F - 9.93 X 4.19/2 = 20.80 X 4.00 = 83.21
G - 12.97 X 2.53/2 = 16.40 X 4.00 = 65.62
H - 12.97 X 5.79/2 = 37.54 X 4.00 = 150.19
L - 13.22 X 4.05/2 = 26.77 X 4.00 = 107.08
M - 13.22 X 1.29/2 = 8.52 X 4.00 = 34.10
N - 5.96 X 2.86/2 = 8.52 X 4.00 = 34.09
O - 4.75 X 1.30/2 = 6.17 X 4.00 = 24.70
P - 26.94 X 9.65/2 = 129.98 X 4.00 = 519.94
Q - 31.36 X 6.74/2 = 105.68 X 4.00 = 422.73
R - 31.36 X 3.94/2 = 61.77 X 4.00 = 247.11
S - 8.00 X 8.00 = 64.00 X 4.00 = 256.00
T - 11.18 X 10.00 = 111.80 X 4.00 = 447.20
U - 25.29 X 10.00 = 252.90 X 4.50 = 1138.05
S. mq. = 1064.78 V. mc. = 4385.76

CALCOLO DELLE AREE A STANDARD D.M. 02/04/1968

mc. 4385.76 / mc. 80,00 X abitante = 54,82 abitanti da insediare
 55 abitanti X 18,00 mq. X abitante = 990 mq. di aree per standard da cedere al Comune.