



UNIONE EUROPEA



UNIONE EUROPEA



UNIONE EUROPEA

# Comune di Giurdignano

Provincia di Lecce

PIANO SVILUPPO E COESIONE DELLA REGIONE PUGLIA -  
'INFRASTRUTTURE PER IL CONVOGLIAMENTO E LO  
STOCCAGGIO DELLE ACQUE  
PLUVIALI' - IMPORTO € 800.000,00.

"INTERVENTI PER IL CONVOGLIAMENTO E LO STOCCAGGIO  
DELLE ACQUE PLUVIALI DEL TERRITORIO COMUNALE"

## PROGETTO ESECUTIVO

### ESECUTIVO STRUTTURALE RECAPITO

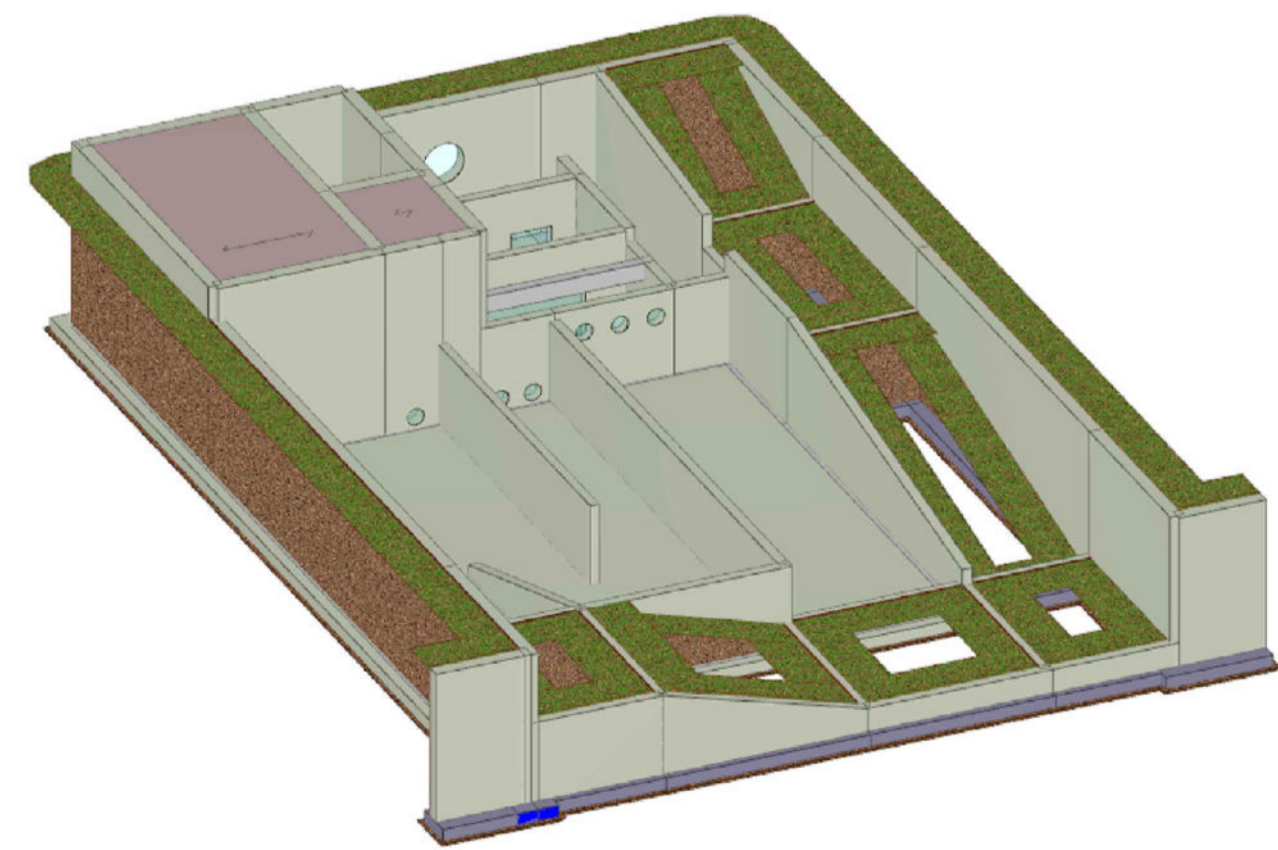
R.T.P. IL R.U.P.  
Ing. Armando RONDINELLA Ing. Andrea CORVAGLIA  
Geom. Antonio VIZZINO  
Ing. Giuseppe RIA

ELABORATO	TAVOLA
CARPENTERIA FONDAZIONI RECAPITO	STRUTT.
	Tav 1
SCALA 1/100	DATA Dicembre 2023

### PRESCRIZIONI SUI MATERIALI

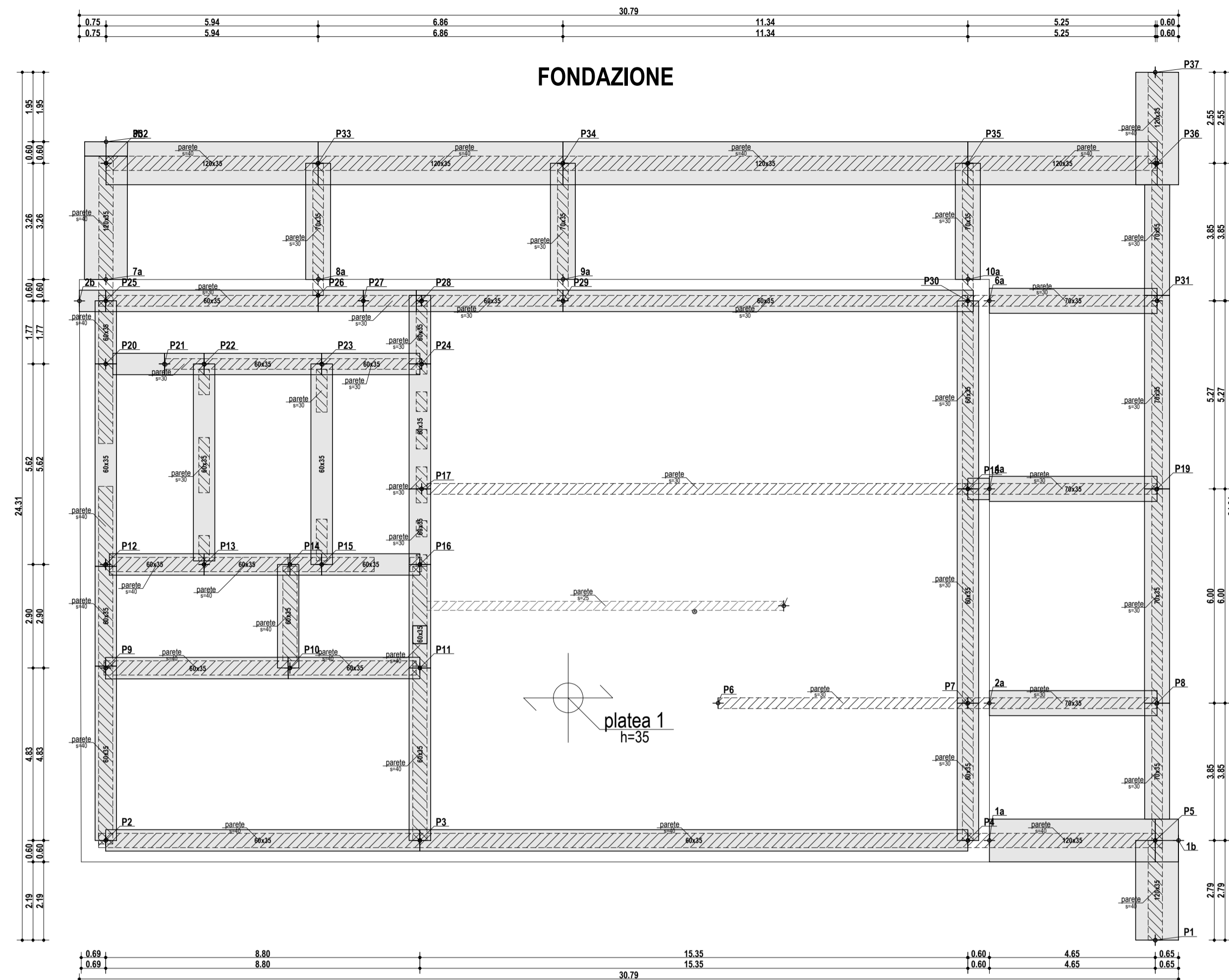
CLS PER GETTI IN OPERA:	MAGRONI DI FONDAZIONE Rck=15MPa (150Kg/cmq) STRUTTURE IN FONDAZIONE Rck=30MPa (300Kg/cmq) Classe di consistenza S4 Classe di esposizione XC2	Clis a prestazione garantita UNI EN 206-1 Classe C(25/30)- C(30/35) Cemento Portland - Tipo II / A-L 42,5 R Classe di esposizione ambientale XC3 Rapporto a/c max 0,55 Dosaggio minimo di cemento 320 Kg/m Classe di consistenza "S3"-"S4" Diametro max inerti pilastri e travi * 25 * Diametro max caldana solai * 20 *
ACCIAIO PER ARMATURE:	B450C	

Pieghe e tagli come da DM 2018 se forniti da centro di sagomatura le armature devono essere accompagnate da marcatura CE e prove di trazione e piegamento riferite.

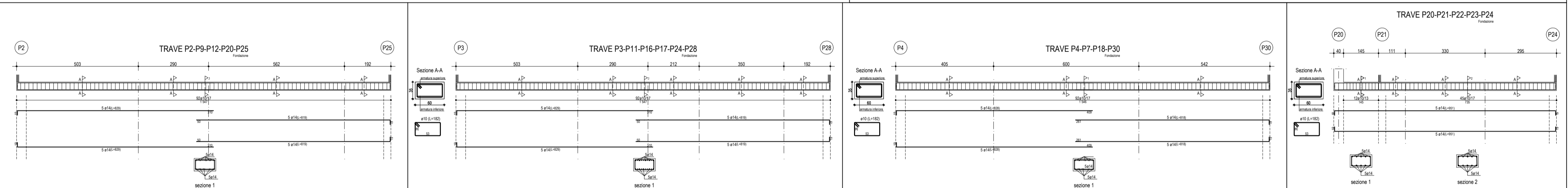
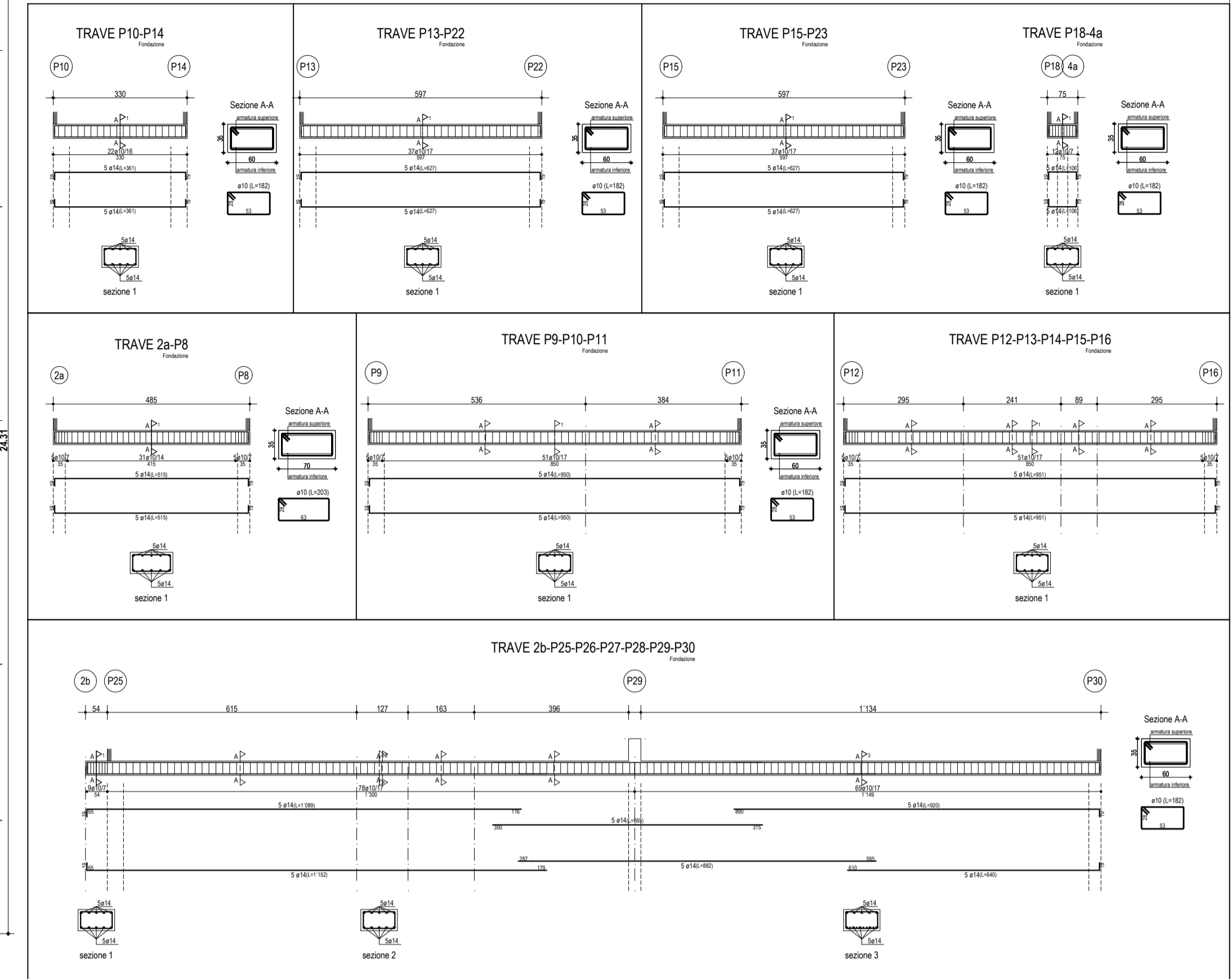


Calcestruzzo per le  
fondazioni

Getto S3 Rck 300 daN/cm<sup>2</sup> Distanziatori 35 mm



Getto S3 Rck 300 daN/cm<sup>2</sup> Distanziatori 35 mm



### PLATEA 1

