



UNIONE EUROPEA



UNIONE EUROPEA



UNIONE EUROPEA

Comune di Giurdignano

Provincia di Lecce

PIANO SVILUPPO E COESIONE DELLA REGIONE PUGLIA -
"INFRASTRUTTURE PER IL CONVOGLIAMENTO E LO
STOCCAGGIO DELLE ACQUE
PLUVIALI" - IMPORTO € 800.000,00.

"INTERVENTI PER IL CONVOGLIAMENTO E LO STOCCAGGIO
DELLE ACQUE PLUVIALI DEL TERRITORIO COMUNALE"

PROGETTO ESECUTIVO

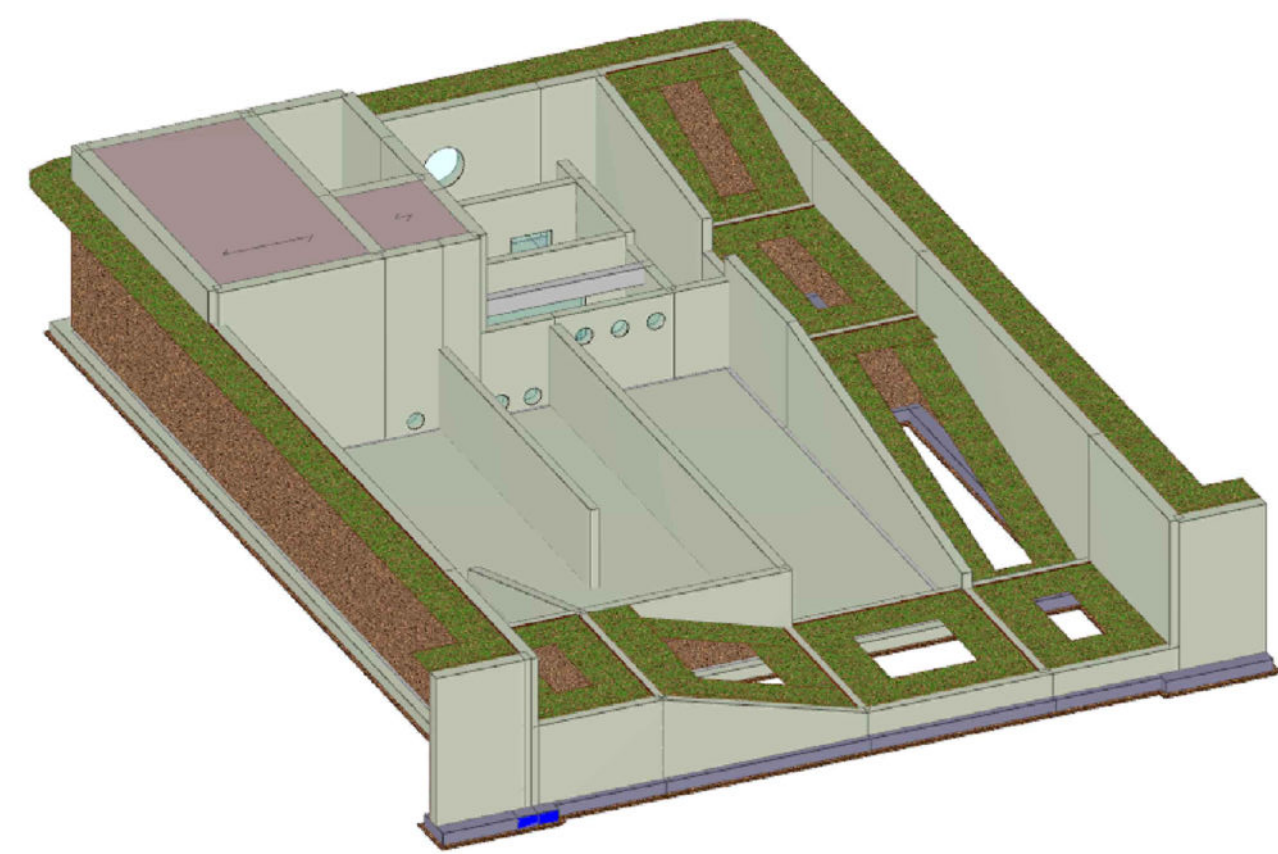
ESECUTIVO STRUTTURALE RECAPITO

R.T.P. IL R.U.P.
Ing. Armando RONDINELLA Ing. Andrea CORVAGLIA
Geom. Antonio VIZZINO
Ing. Giuseppe RIA

ELABORATO	TAVOLA
CARPENTERIA FONDAZIONI RECAPITO TRAVI	STRUTT. Tav 2
SCALA 1/100	DATA Dicembre 2023

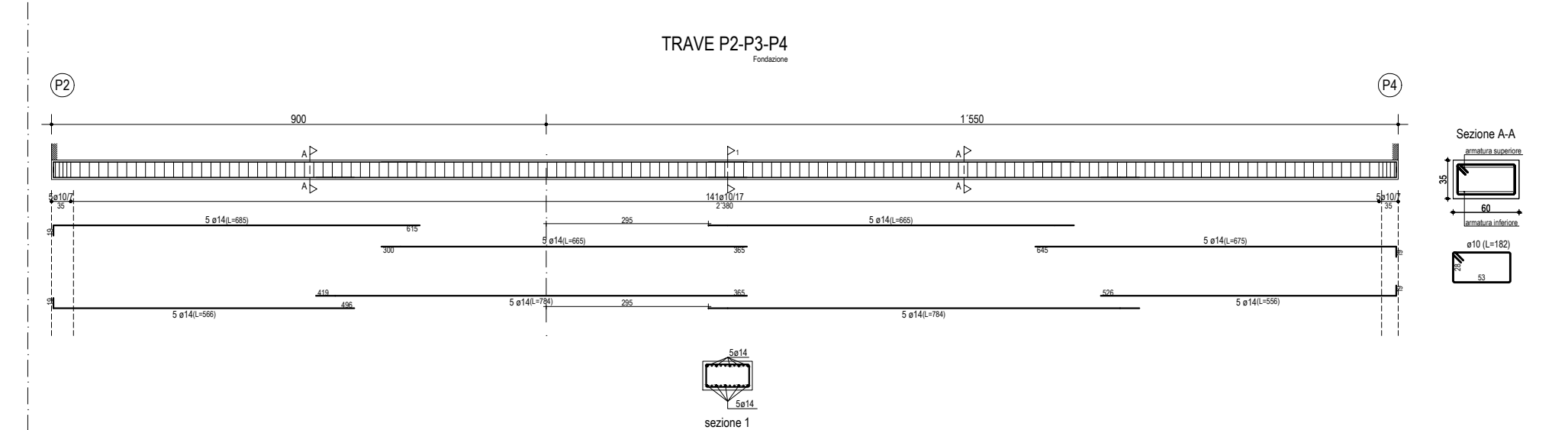
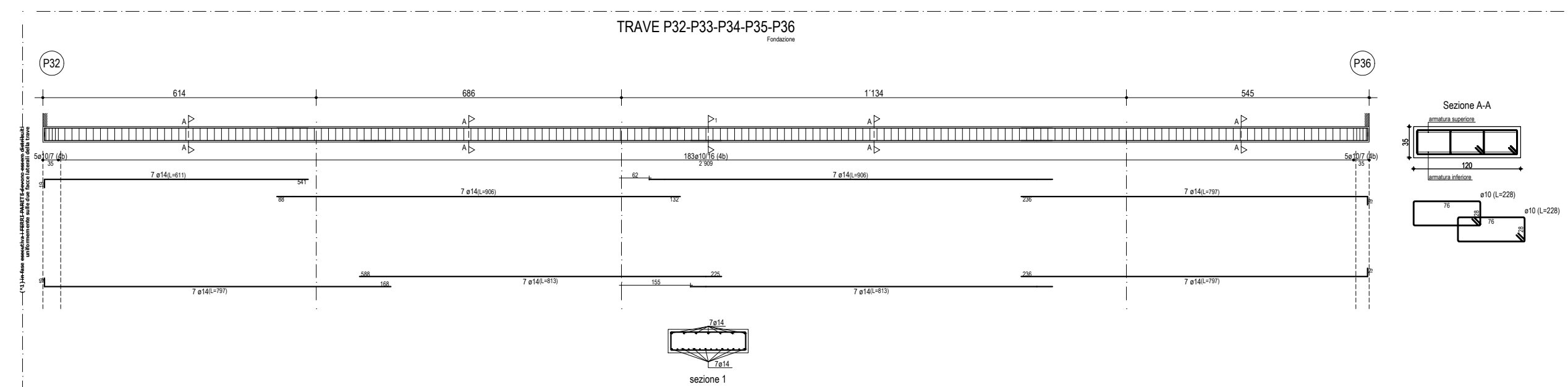
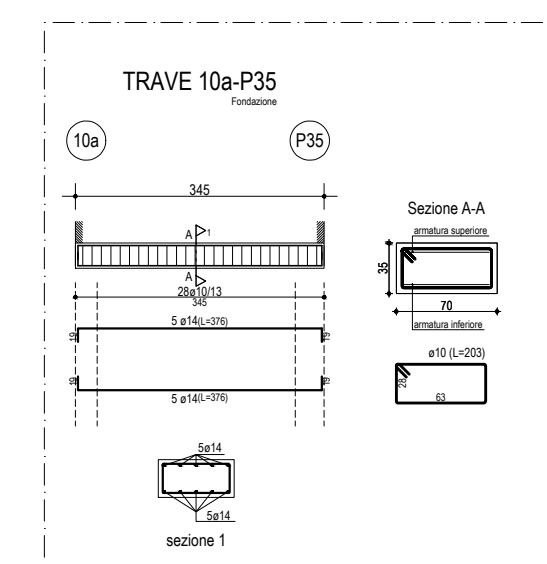
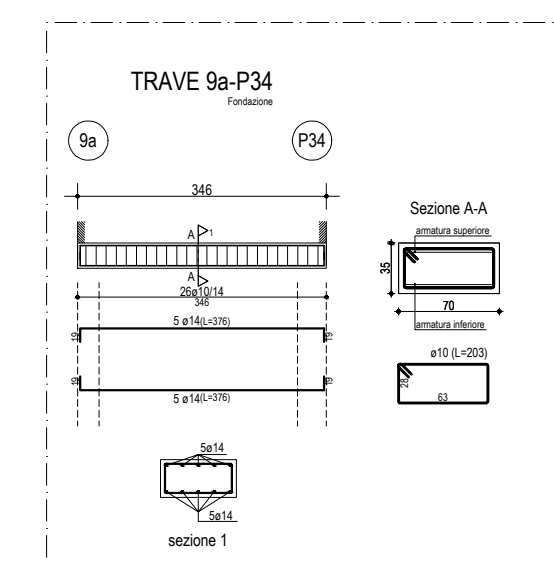
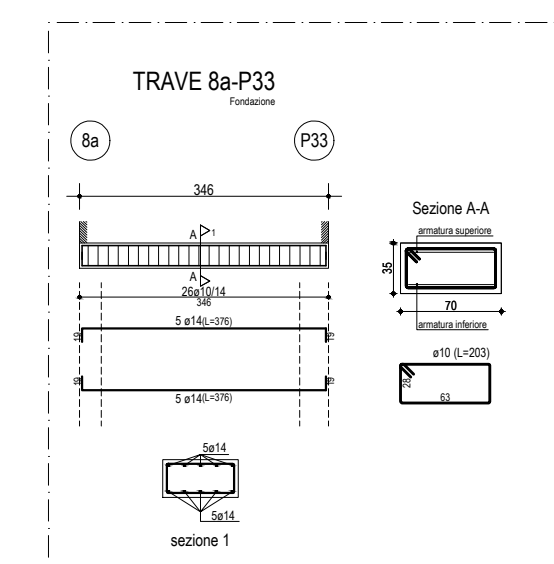
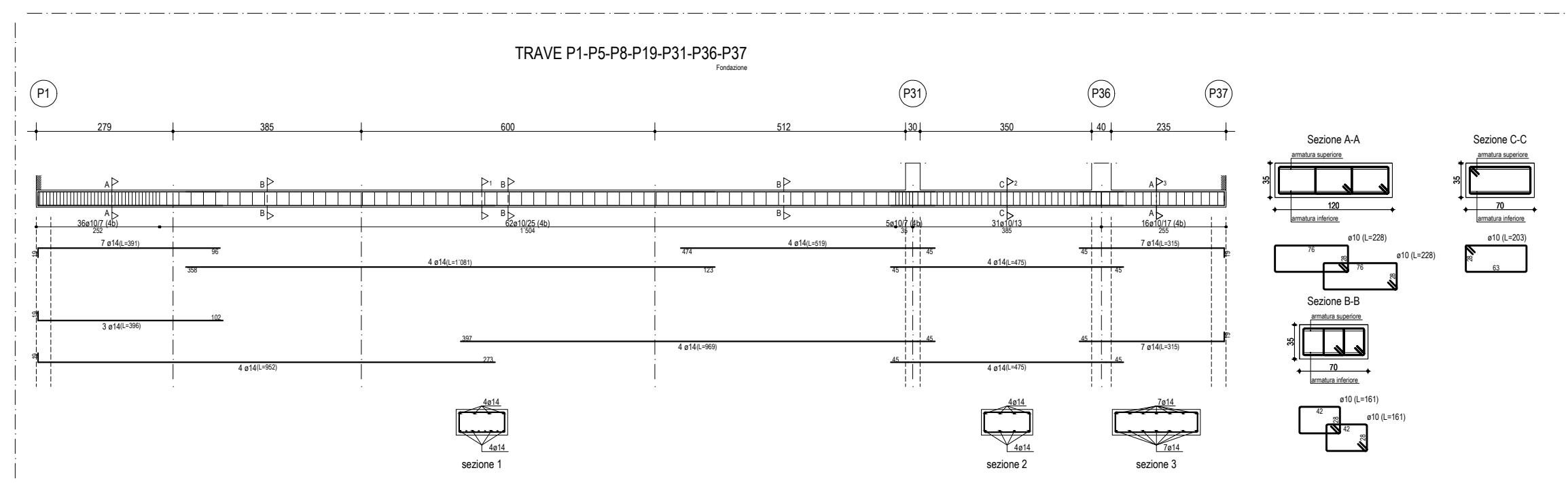
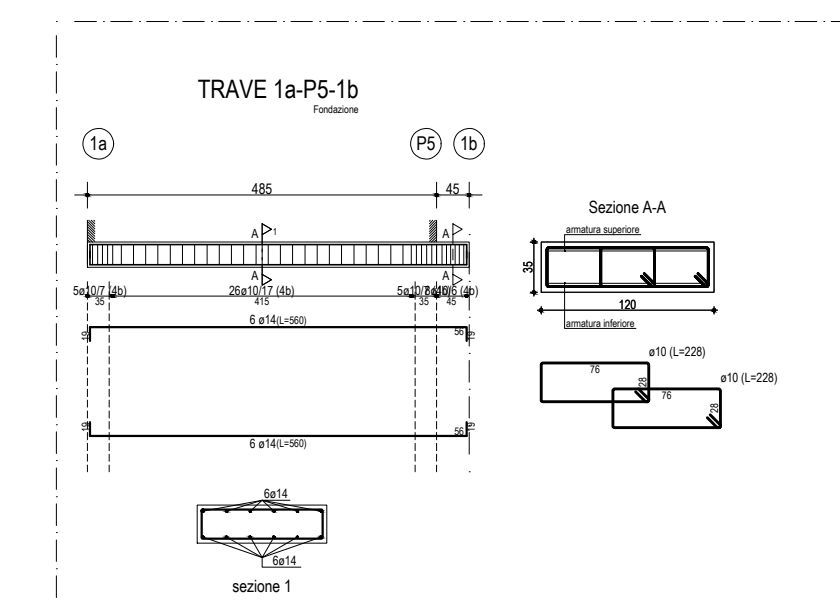
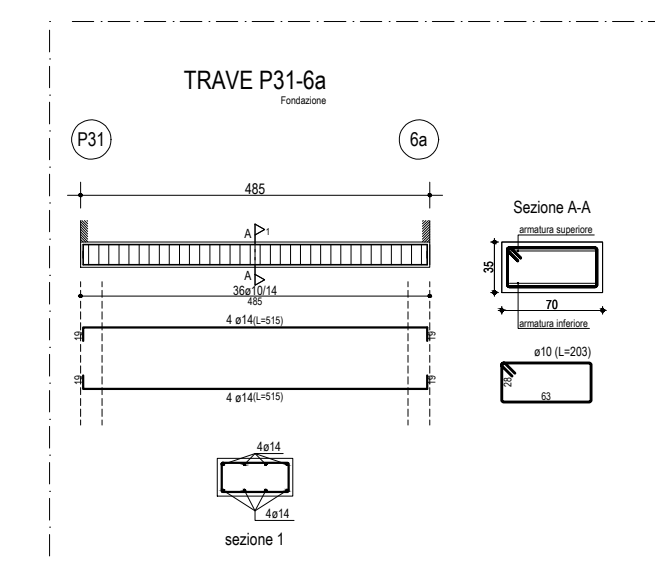
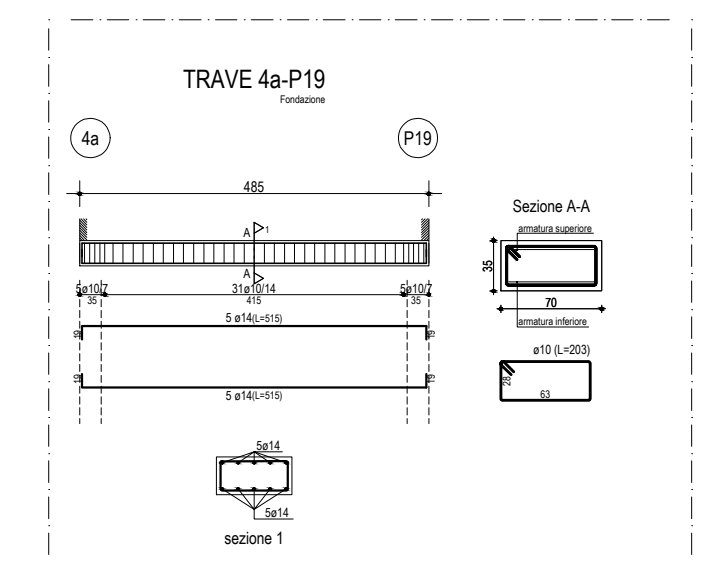
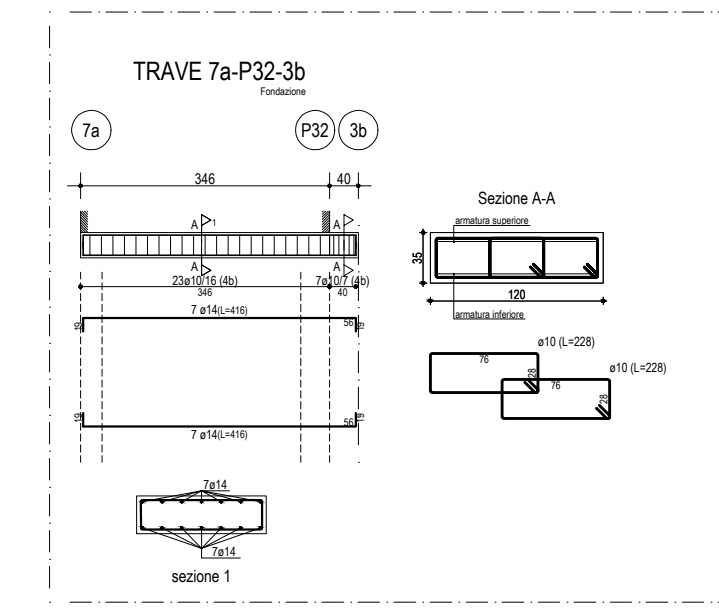
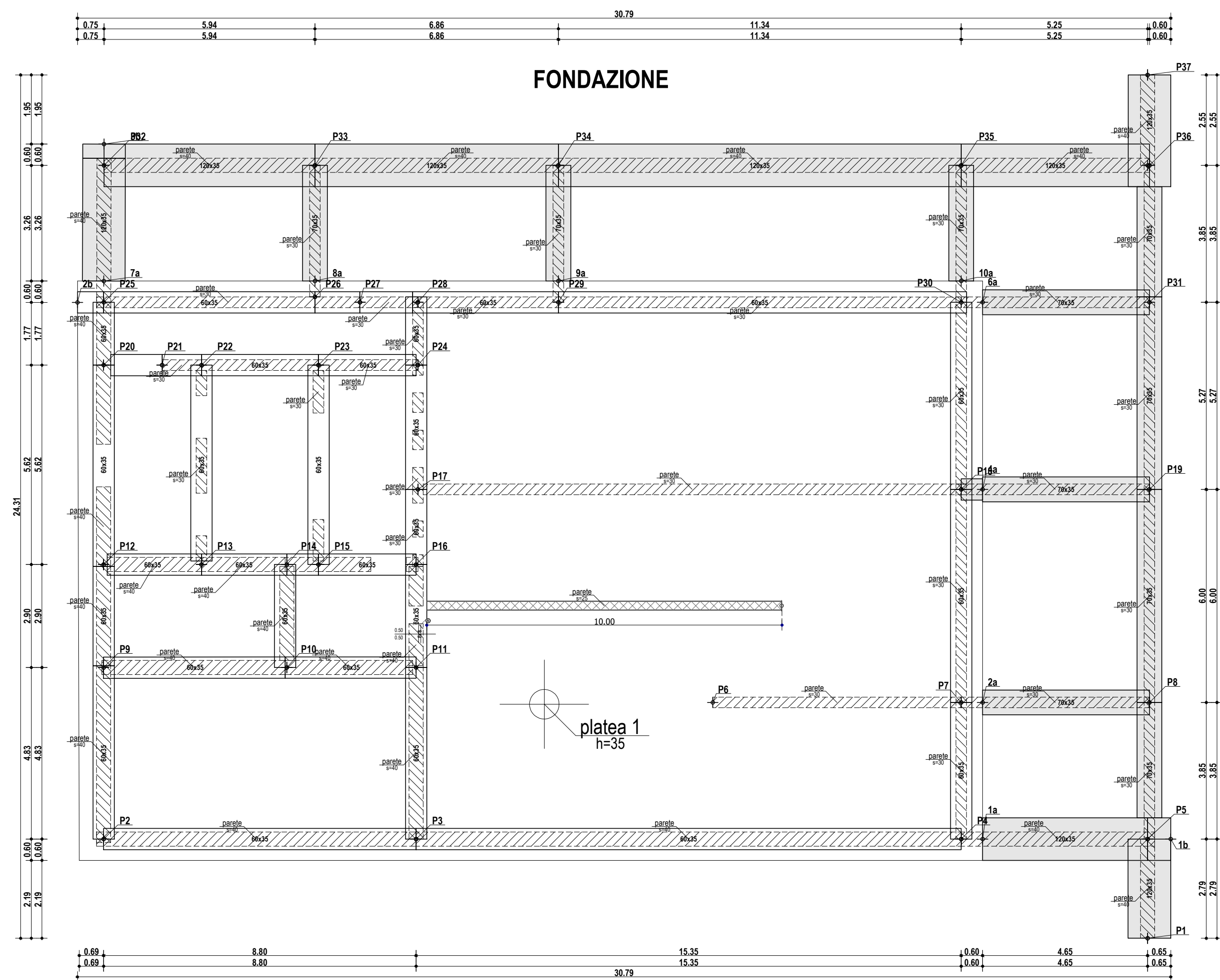
PRESCRIZIONI SUI MATERIALI

CLS PER GETTI IN OPERA:	MAGRONI DI FONDAZIONE Rck=15MPa (150Kg/cmq) STRUTTURE IN FONDAZIONE Rck=30MPa (300Kg/cmq) Classe di consistenza S4 Classe di esposizione XC2	Clis a prestazione garantita UNI EN 206-1 Classe C(25/30)- C(30/35) Cemento Portland - Tipo II / A-L 42.5 R Classe di esposizione ambientale XC3 Rapporto a/c max 0.55 Dosaggio minimo di cemento 320 Kg/m Classe di consistenza "S3"-"S4" Diametro max inerti pilastri e travi * 25 * Diametro max caldana solai * 20 *
ACCIAIO PER ARMATURE:	B450C	Pieghe e tagli come da DM 2018 se forniti da centro di sagomatura le armature devono essere accompagnate da marcatura CE e prove di trazione e piegamento riferite.



Calcestruzzo per le
fondazioni

Getto S3	Distanziatori
Rck 300 daN/cm ²	35 mm



Getto S3	Distanziatori
Rck 300 daN/cm ²	35 mm